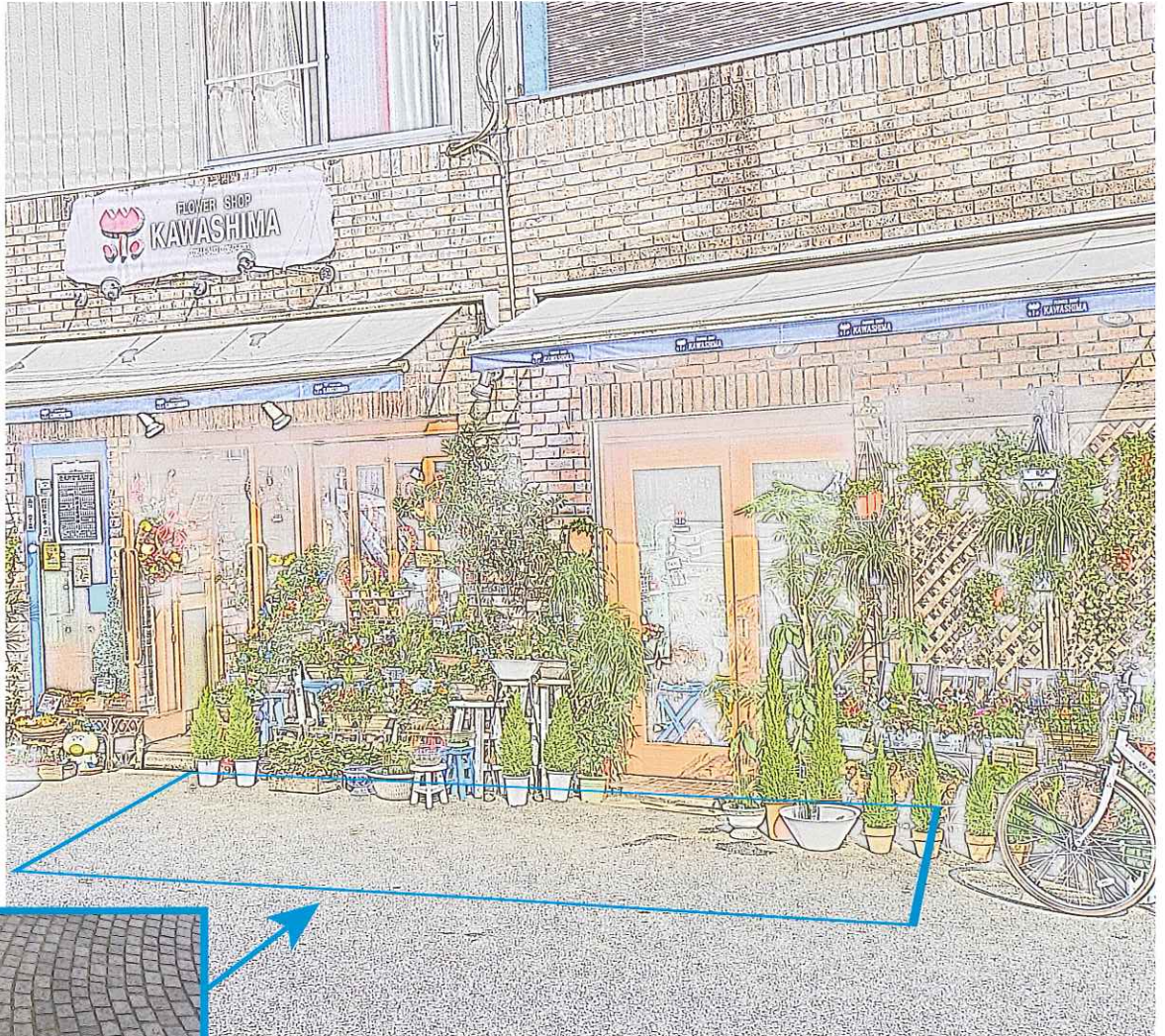


SILIKAL

シリカルアート工法



入り口を石畳調にすると、お店に合った雰囲気の様変わり！

シリカルアート工法は特殊ポリエステルシートに自然石、天然スレート、木目などの模様をプリントし、そのシートを MMA 樹脂で貼りつけることにより、床面に立体感のあるデザインを表現する工法です。

図柄は模様その他、各種マーク・写真等も可能です。

MMA 樹脂は耐光性・耐水性に優れた樹脂で建物内部、外部を問わず演出できます。



三井化学
グループ

三井化学産資株式会社

主な適応場所

遊歩道、公園、庁舎、駅のコンコース、エントランス、駐車場、テーマパーク、店舗ホール、オフィス等



ITSスポットの表示

国が設置する通信機器と対応システムを搭載した車両で高速、大容量通信。きめ細かな渋滞、事故情報が得られます



花のデザインの床



ジョギングコースの順路

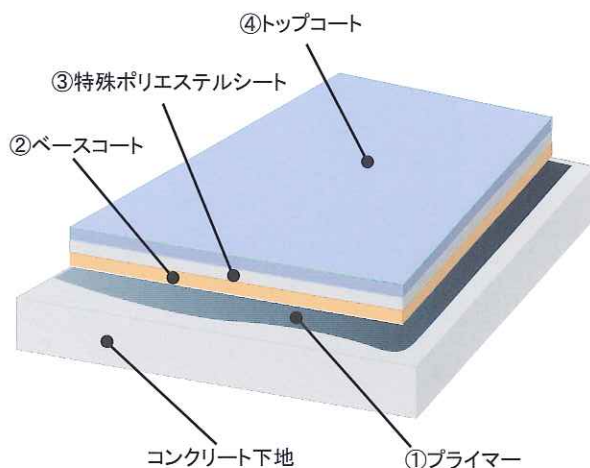
適用下地

コンクリート、アスファルトコンクリート、Pタイル、木材他

仕様

下地がコンクリートの場合

- ①プライマー
MP2 0.2kg/㎡ × 2回
- ②ベースコート
MC4-SL 5.4kg/㎡ (3mm厚)
- ③特殊ポリエステルシート
目付 300g/㎡
- ④トップコート
MT3 0.4kg ~ 0.5/㎡ (1回目)
MT3 0.2kg ~ 0.3/㎡ (2回目)



デザイン例

 応急給水拠点	 応急給水拠点	 広域避難所	 自転車路面	 ショッピングカート置き場
 障害者用駐車場	 喫煙禁止	 充電スタンド	 Wi-Fi スポット	 復興支援ソールマーク

パターン例

石材調



木目調



エントランスやテラスに施し、景観にマッチした床を創出します

樹脂物性

	粘度 mpa·s	密度 g/cm ³	硬化時間 分	曲げ強度 N/mm ²	引張強度 N/mm ²	伸び率 %	ショア-D
MP2	50	0.979	22	22	30	2.4	77
MC4	150	0.984	29	0.5	2	198.4	28
MT3	240	0.985	30	51	30	2.3	71

※引張強度、伸び、曲げ強度、ショア-Dは20°Cで作成した試験片を養生後測定(代表値)

ポリエステルシートの規格

材質	ポリエステル 100%
目付	110g/m ² (±3%)
サイズ	300mm~1500mm巾

耐候性

2000時間経過しても、極端な色素の色抜けやポリエステルシートの剥離などは発生していない

※試験方法：サンシャインウエザーメーター(JIS A 1415 6.3 WS-A)

1年相当の促進試験時間(hr)は地域や建物の部位により一般に200~1000hrs

施工例



施工手順



①下地処理
ゴミなどを除去し、プライマーを塗布



②ベースコート塗布
マスキングテープを貼り、床材を塗布



③トップコート1回目
ローラーで均一に塗布



④ポリエステルシートを配置
クロスを決めた位置に配置



⑤トップコート2回目
ローラーで均一に塗布



⑥完成

【安全使用上および設計・施工上の注意事項】

※使用上、不明な点は弊社へご相談ください。

※記載内容は、現時点で入手した資料、情報、データ等に基づいて作成していますが、記載のデータや評価に関しては、いかなる保証をするものではありません。

※仕様および外観は、改良のため予告なく変更されることがありますので、あらかじめご了承ください。カタログと実際の製品の色とは、印刷の関係で多少異なる場合があります。



三井化学産資株式会社

ホームページ <http://www.mitsui-sanshi.co.jp/>

本社／環境資材事業部 建築資材部 建設資材グループ
〒113-0034 東京都文京区湯島三丁目39番10号(上野THビル)
TEL(03)3837-5825 FAX(03)3837-1945

札幌支店
〒060-0003 札幌市中央区北三条西二丁目1番1号(カミヤマビル)
TEL(011)281-5091 FAX(011)281-5093

仙台支店
〒980-0014 仙台市青葉区一番町四丁目7番17号(小田急仙台ビル)
TEL(022)711-3911 FAX(022)711-3941

名古屋支店
〒450-0003 名古屋市中村区駅南一丁目4番30号(名古屋三井ビル本館)
TEL(052)587-3613 FAX(052)587-3627

大阪支店
〒550-0004 大阪市西区鞠本町一丁目11番7号(信濃橋三井ビル)
TEL(06)6446-3652 FAX(06)6446-3654

福岡支店
〒810-0001 福岡市中央区天神二丁目14番13号(天神三井ビル)
TEL(092)752-0766 FAX(092)752-0769

SILIKAL

シリカル工業会

シリカル工業会

〒113-0034

東京都文京区湯島三丁目39番10号(上野THビル)
三井化学産資株式会社シリカルG内

TEL.03-3837-5821 FAX.03-3837-1945

●お問合せ